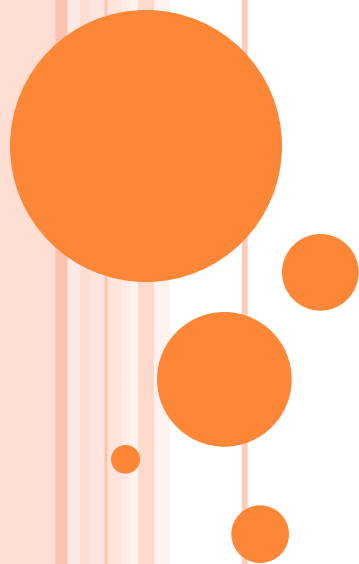


# СЕЛУ У ПОХОДЕ

2013

Превентивни центар  
Дома здравља Суботица



## “СЕЛУ У ПОХОДЕ” ЈЕ:

- Акција унапређења превентивних здравствених услуга у руралним и приградским подручјима
- Акција је рађена у партнерству превентивног центра дома здравља, Завода за јавно здравље, Црвеног крста и Апотеке
- Број одрађених акција у периоду јануар - децембар 2013 је укупно **13**.



❖ Чантавир (2 акције) –	188
❖ Бајмок	-- 56
❖ Хајдуково	-- 56
❖ Келебија	-- 44
❖ Биково	-- 33
❖ Пешчара	-- 53
❖ Стари Жедник	-- 89
❖ Мали Бајмок	-- 82
❖ Александрово	-- 88
❖ МЗ Бајнат	-- 81
❖ Палић	-- 81
❖ Таванкут	-- 118
❖ Ђурђин	-- 49

## МЕСНЕ ЗАЈЕДНИЦЕ



# БРОЈ УЧЕСНИКА

У свакој акцији “ Селу у походе” испред превентивног центра учествовао је:

- један лекар
- две сестре из превентивног саветовалишта
- 6-8 патронажних сестара



# ШТА СЕ РАДИЛО У АКЦИЈАМА?

Посетиоци наших акција могли су да измере:

- артеријски притисак
- шећер у крви
- холестерол

Могли су да добију савете:

- о правилној исхрани ( уопштено или везано за неки проблем)
- одговарајућој физичкој активности
- пушачи савете за престанак пушења



## БРОЈ ЗАИНТЕРЕСОВАНИХ ГРАЂАНА

Укупан број корисника наших услуга у акцијама у којима је урађен један или више прегледа, дат један или више савета био је:

1018



# СТАРОСНА СТРУКТУРА

године	укупно	женско -- мушко
■ 20 - 29	22	70%
■ 30 – 39	36	/
■ 40 – 49	85	/
■ 50 – 59	184	30%
■ 60 – 69	358	
■ ► 70	333	



# АРТЕРИЈСКИ ПРИТИСАК

Измерен је код

**897** особа

633      женских особа

267      мушких особа





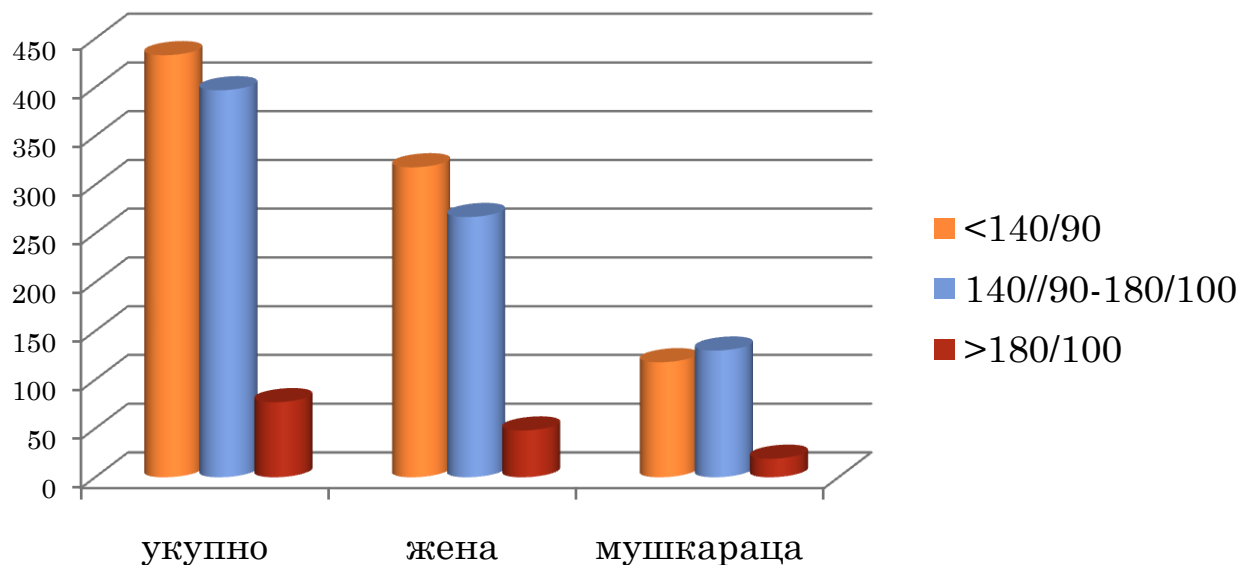
# ПОВИШЕН АРТЕРИСКИ ПРИТИСАК

## ▶ 140/90 -- ◀ 180/100 mmHg

имало је:	397 особа	267 ж	130 м
	44%	42%	47%

## ▶ 180/100 mmHg

имало је:	77 особа	48 ж	19 м
	8%	7.5%	7%



# ШЕЋЕР У КРВИ

Измерен код:

**1018** особа

707 женских особа

311 мушких особа



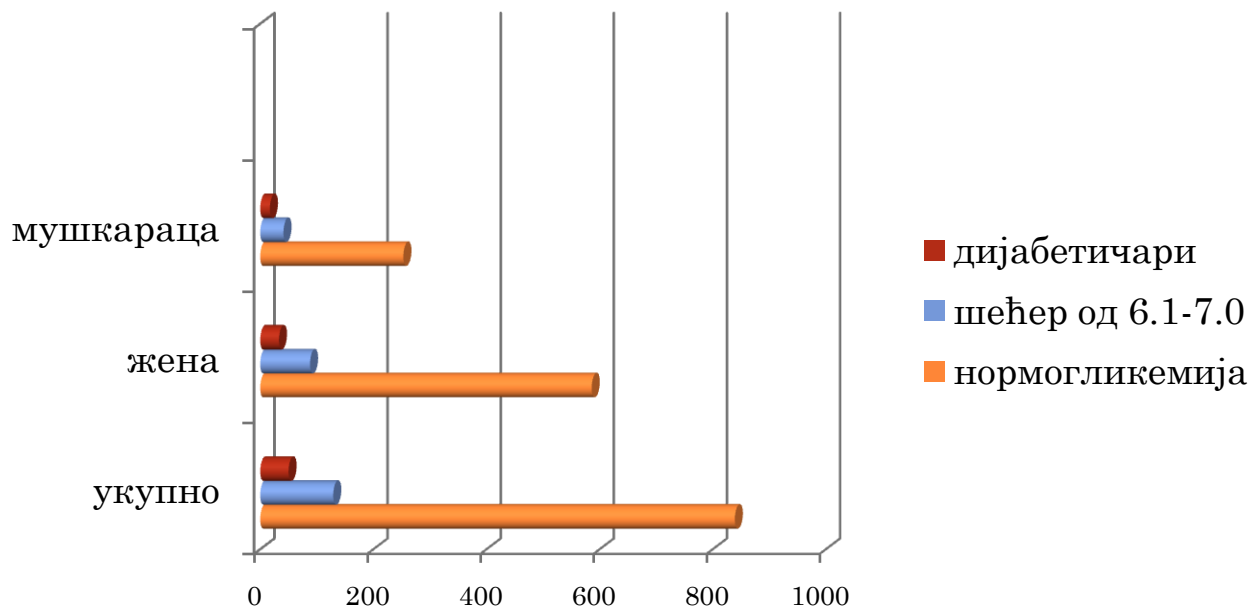
# ПОВИШЕН ШЕЋЕР

- вредности шећера од 6.1–7.0 ммол/л имало је:

129 особа	88 ж	41 м
13%	12%	13%

- дијабетичара је било:

50 особе	33 ж	17 м
5%	5%	5.5%



# ХОЛЕСТЕРОЛ

Измерен је код:

1007 особа

699 женске особе

308 мушких особа

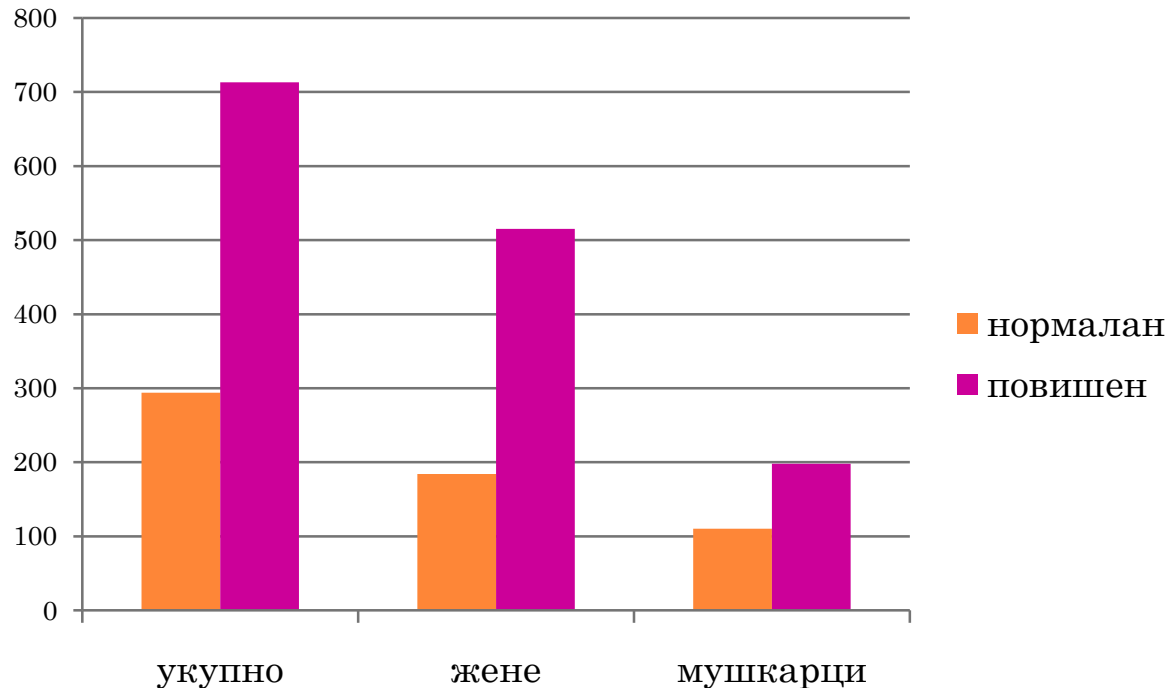


# ВРЕДНОСТИ ХОЛЕСТЕРОЛА

Холестерол ► 5.0 имало је 713 особа -- 71%

жена 515 -- 74%

мушкараца 198 -- 64%




# УПОРЕЂЕЊЕ РЕЗУЛТАТА

повишен артеријски притисак

140/90 – 180/100

	2011	2012	2013
Укупно`	50%	48%	44%
Жене	50%	44%	42%
Мушкарци	49%	55%	47%



► 180/100

Укупно	6%	15%	8%
Жене	3%	8%	7.5%
Мушкарци	4%	6%	7%



# УПОРЕЂЕЊЕ РЕЗУЛТАТА

шећер у крви од 6.1-7.0 ммол/л

	2011	2012	2013
укупно	23%	26%	13%
жена	22%	24%	12%
мушкараца	25%	31%	13%



дијабетичара

5%                      6%                      5%



# УПОРЕЂЕЊЕ РЕЗУЛТАТА

## ПОВИШЕН ХОЛЕСТЕРОЛ

	укупно	жена	мушкараца
<u>2011</u>	62%	69%	47%
<u>2012</u>	68%	72%	60%
<u>2013</u>	71%	74%	64%





# УМЕСТО КРАЈА

Сарадња са партнерима  
све боља



Акције се настављају и  
у 2014 - тој

